



SCHEMA VEICOLO N.1

Categoria veicolo: autocarro per trasporto di cose

Marca: BREMACH

Modello: TGR 35 – E4

Targa: DE952CP

Anno di prima immatricolazione: 2007

Chilometri percorsi: 202.869 Km

Massa massima a carico ammissibile del veicolo: 3.500 kg

Cambio: manuale 5 marce

Trazione: 4x4 – anteriore disinseribile

Cilindrata: 2.287 cm³

Alimentazione: Diesel

Potenza (kW): 85,00

Numero di posti a sedere: 3

Descrizione: veicolo in buone condizioni generali, regolarmente tagliando e revisionato.

Nell'anno 2023 sono stati eseguiti i seguenti interventi di manutenzione:

- sostituzione funi leva marce;
- revisione kit iniettori;
- sostituzione kit frizione e volano;
- rettifica testa motore, sostituzione pompa acqua, kit distribuzione e serie punterie.

I pneumatici posteriori sono nuovi, mentre quelli anteriori presentano un'usura pari a circa il 50%. È inoltre presente, come da carta di circolazione, il gancio di traino a sfera.

Prezzo a base d'asta: € 3.000,00

Foto:





SCHEMA VEICOLO N.2

Categoria veicolo: autovettura per trasporto di persone

Marca: FIAT

Modello: Punto (1.3 Multijet 16V Dynamic)

Targa: DC052CC

Anno di prima immatricolazione: 2006

Chilometri percorsi: 320.000 (da verificare)

Massa a vuoto: 965 kg

Cambio: manuale

Classe ambientale: Euro 4

Cilindrata: 1.248 cm³

Alimentazione: Diesel

Potenza (kW): 51,00

Numero di posti a sedere: 5

Descrizione: veicolo con motore e cambio funzionanti. Si segnala una perdita di olio motore che richiede intervento di riparazione. Nel 2022 sono stati eseguiti interventi di manutenzione con sostituzione di kit frizione, distribuzione, forcella frizione, cuffie e coppa olio.

Prezzo a base d'asta: € 300,00

Foto:



SCHEMA VEICOLO N.3

Categoria veicolo: autocarro per trasporto di cose

Marca: FIAT

Modello: Fiorino (1.7 Turbodiesel Furgone Lupo)

Targa: BK970KD

Anno di prima immatricolazione: 2000

Chilometri percorsi: 346.274

Massa a vuoto: 1125 kg

Cambio: manuale 5 marce

Classe ambientale: Euro 2

Cilindrata: 1.698 cm³

Alimentazione: Diesel

Potenza (kW): 46,00

Numero di posti a sedere: 2

Descrizione: veicolo con motore funzionante; frizione da sostituire. Si segnala che nel 2021 è stato effettuato un intervento di ripristino dell'impianto di alimentazione, con sostituzione di solenoide, tubo di recupero degli iniettori e filtri olio e gasolio.

Prezzo a base d'asta: € 300,00

Foto:



SCHEMA VEICOLO N.4

Categoria veicolo: trattrice agricola a 4 ruote motrici

Marca: FIAT

Modello: DT 100 - 90

Targa: MN48552

Anno di prima immatricolazione: 1987

Tempo di lavoro: 16.200 ore

Massa a vuoto: 4400 kg

Cilindrata: 5.419 cm³

Alimentazione: Diesel

Potenza (kW): 74,00

Descrizione: trattrice in discrete condizioni generali, con motore e cambio funzionanti. Si segnalano le seguenti anomalie: freno a mano e freno di stazionamento non funzionanti; sistema di selezione della presa di forza non funzionante; problematiche al sistema di idroguida.

Prezzo a base d'asta: € 4.000,00

Foto:



SCHEMA VEICOLO N.5

Categoria veicolo: trattrice agricola a 4 ruote motrici

Marca: FIAT

Modello: DT 100 - 90

Targa: MN50429

Anno di prima immatricolazione: 1988

Tempo di lavoro: 21.400 ore

Massa a vuoto: 4160 kg

Cilindrata: 5.419 cm³

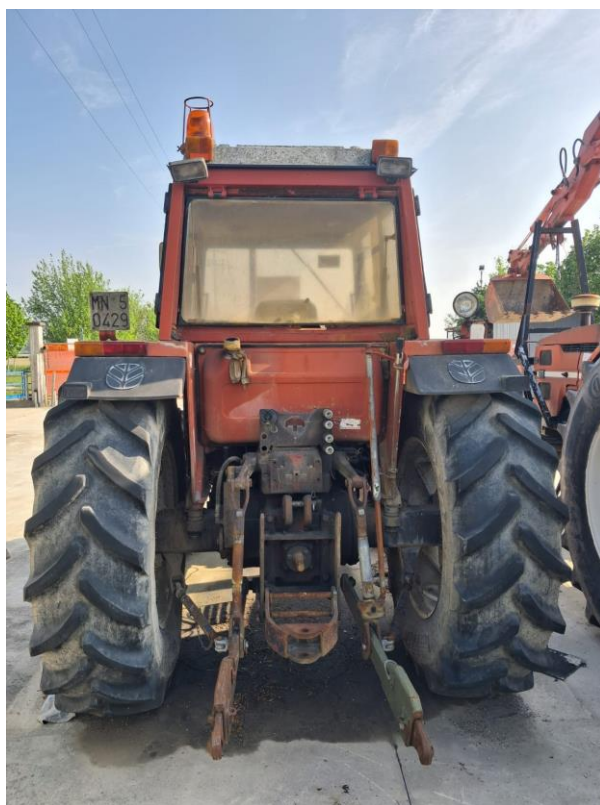
Alimentazione: Diesel

Potenza (kW): 74,00

Descrizione: trattrice in discrete condizioni generali, con motore funzionante. Si segnalano le seguenti anomalie: trasmissione 4WD non funzionante o con funzionamento anomalo e malfunzionamento della frizione.

Prezzo a base d'asta: € 4.000,00

Foto:



SCHEMA VEICOLO N.6

Categoria veicolo: trattore agricola a 2 ruote motrici

Marca: MASSEY FERGUSON

Modello: MF 188

Targa: MN29281

Anno di prima immatricolazione: 1973

Tempo di lavoro: n.d.

Massa a vuoto: 3050 kg

Cilindrata: 4.060 cm³

Alimentazione: Diesel

Potenza (kW): 62,56

Descrizione: Veicolo nelle condizioni di fatto in cui si trova.

Prezzo a base d'asta: € 1.000,00

Foto:



SCHEMA VEICOLO N.7

Categoria veicolo: rimorchio per trasporto cose

Marca: Scattolini

Modello: SP2T

Targa: MN11499

Anno di fabbricazione: 1994

Peso a vuoto: 600 kg

Portata massima: 1.400 kg

Dimensioni cassone: 361 x 209 cm

Freni: di tipo meccanico ad inerzia

Descrizione: il rimorchio può essere trainato da autoveicoli dotati di gancio di traino a sfera e collegamento elettrico, con installazioni omologate e caratteristiche compatibili con la massa complessiva e la larghezza sopra indicate.

Prezzo a base d'asta: € 150,00

Foto:

